

Your World First

C/M/S/
Law. Tax

RECHTLICH-PRAKTISCHE ÜBERLEGUNGEN ZUR ABBILDUNG DES DIGITAL TWIN

BIM Fachforum 2021
Hannover, 24.02.2021

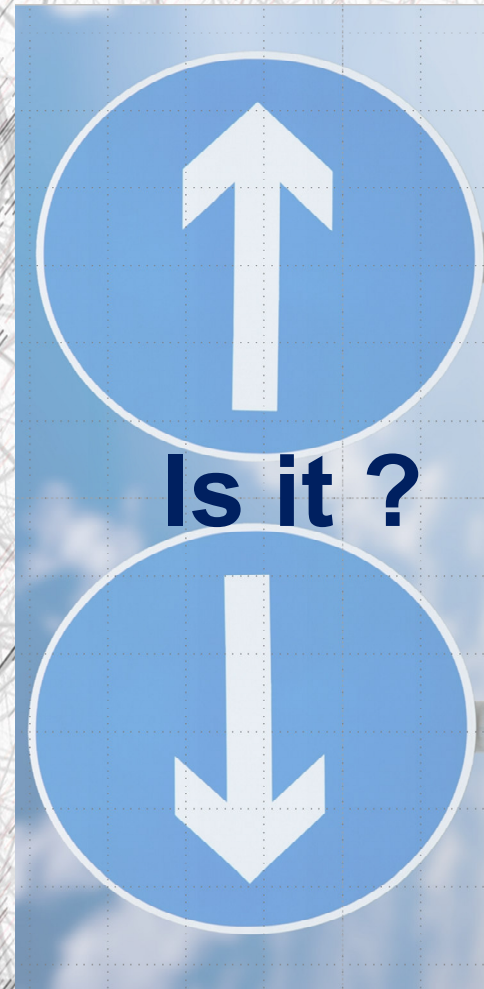
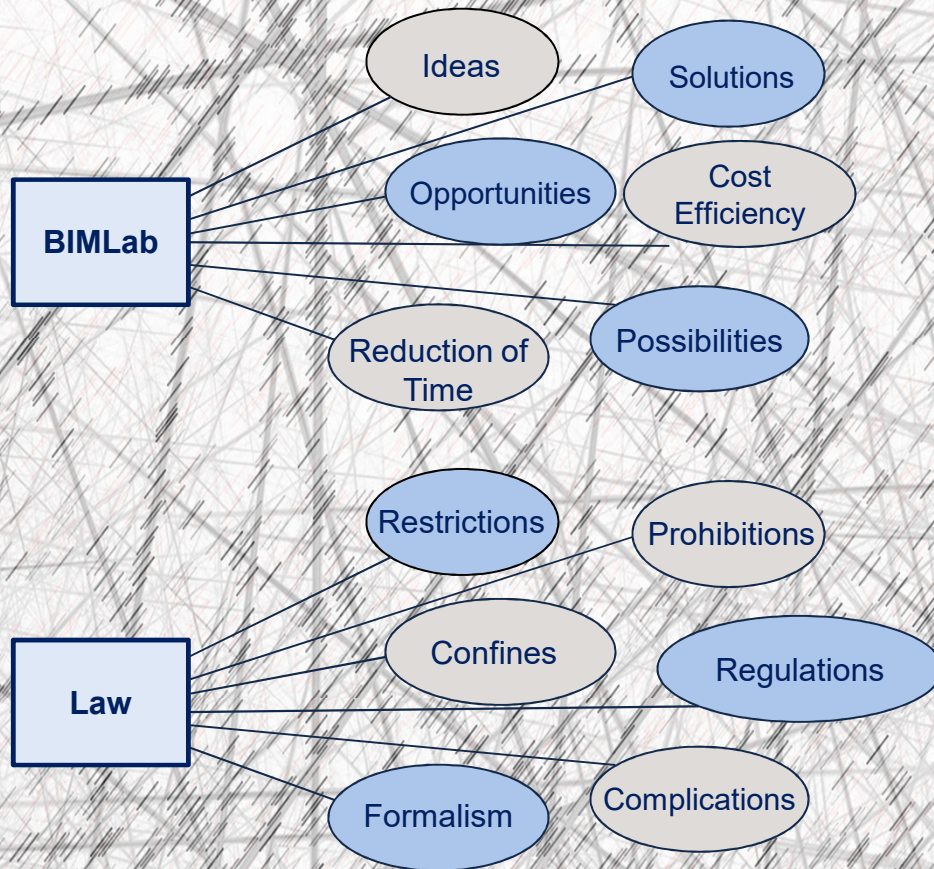
Dr. Nicolai Ritter
CMS Hasche Sigle, Berlin



Institut für
Baumanagement
und Digitales Bauen



BIM vs. Law?



BIM und Recht – Ein Spannungsverhältnis?



BIM ist eine Planungsmethode, die in einem vorhandenen rechtlichen Rahmen ausgeübt wird.



BIM ist weder rechtlich "problematisch", noch wirft es "neue" rechtliche Risiken auf.



Allerdings ist es erforderlich,

- die rechtlich anwendbaren Regeln richtig zu erfassen und
- BIM vertragsrechtlich zutreffend abzubilden.

Übersicht zu rechtlichen Implikationen von BIM

Haftungsfragen

Normung

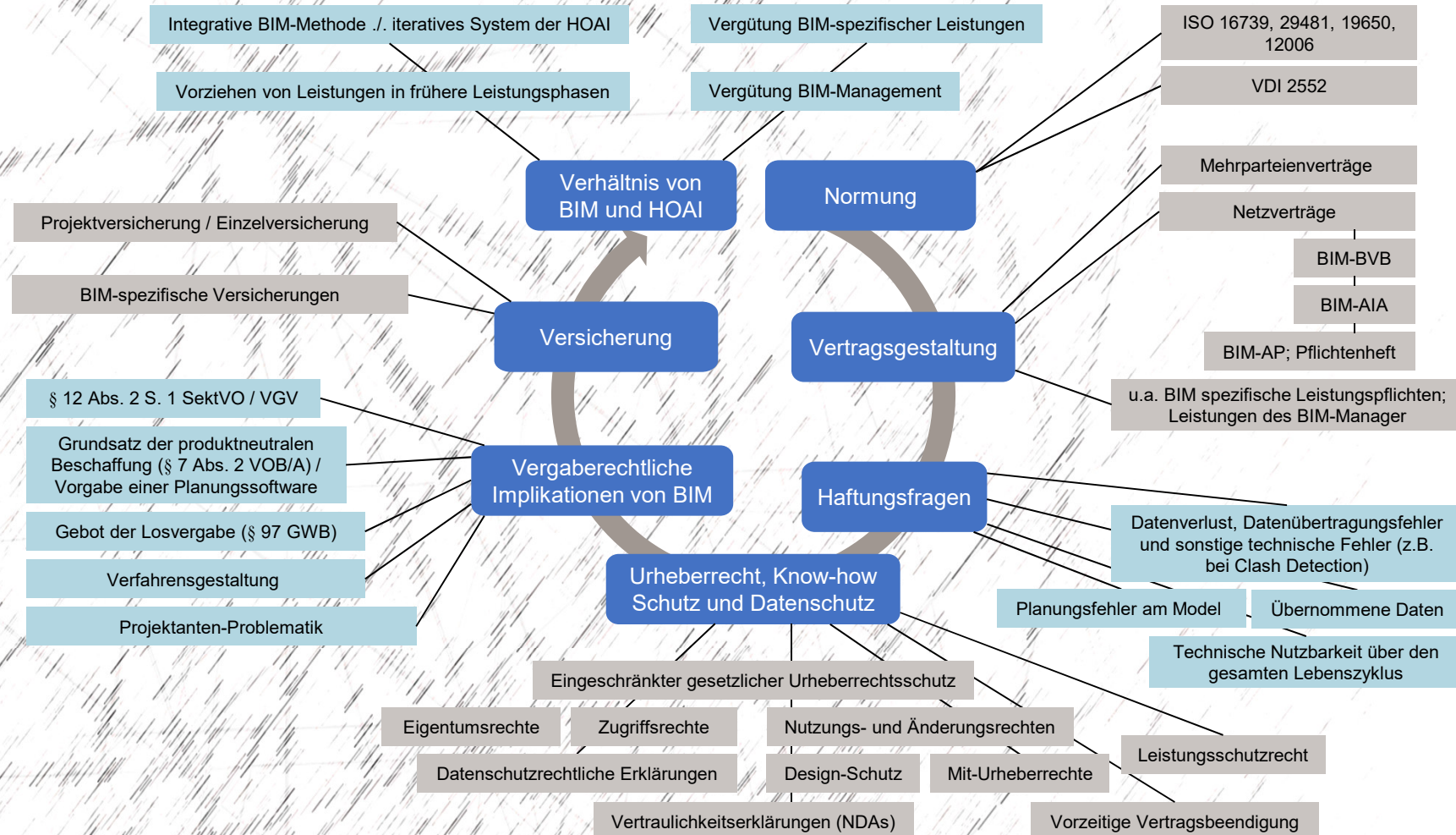
Vergütung

Geistiges
Eigentum

Vertragsgestaltung

Vergaberechtliche
Implikationen

Überblick über rechtliche Aspekte von BIM



Vertragsgestaltung beim Einsatz von BIM

Standardverträge

Vernetzungsbedarf bei Einsatz von BIM:

Architekten-/
Ingenieurvertrag

Fachplaner- und
sonstige
Planungs-
beteiligte

Bauvertrag

Facility
Management
Vertrag

**Vertragliche
Inkorporation**

Auftraggeber-Informations-
Anforderungen (**AIA**)

BIM-spezifische
Vertragsbestimmungen
(„**BIM BVB**“)

(**Pflichtenheft**)

BIM-Abwicklungsplan (**BIM-AP**)

BIM-spezifische
Leistungsbilder

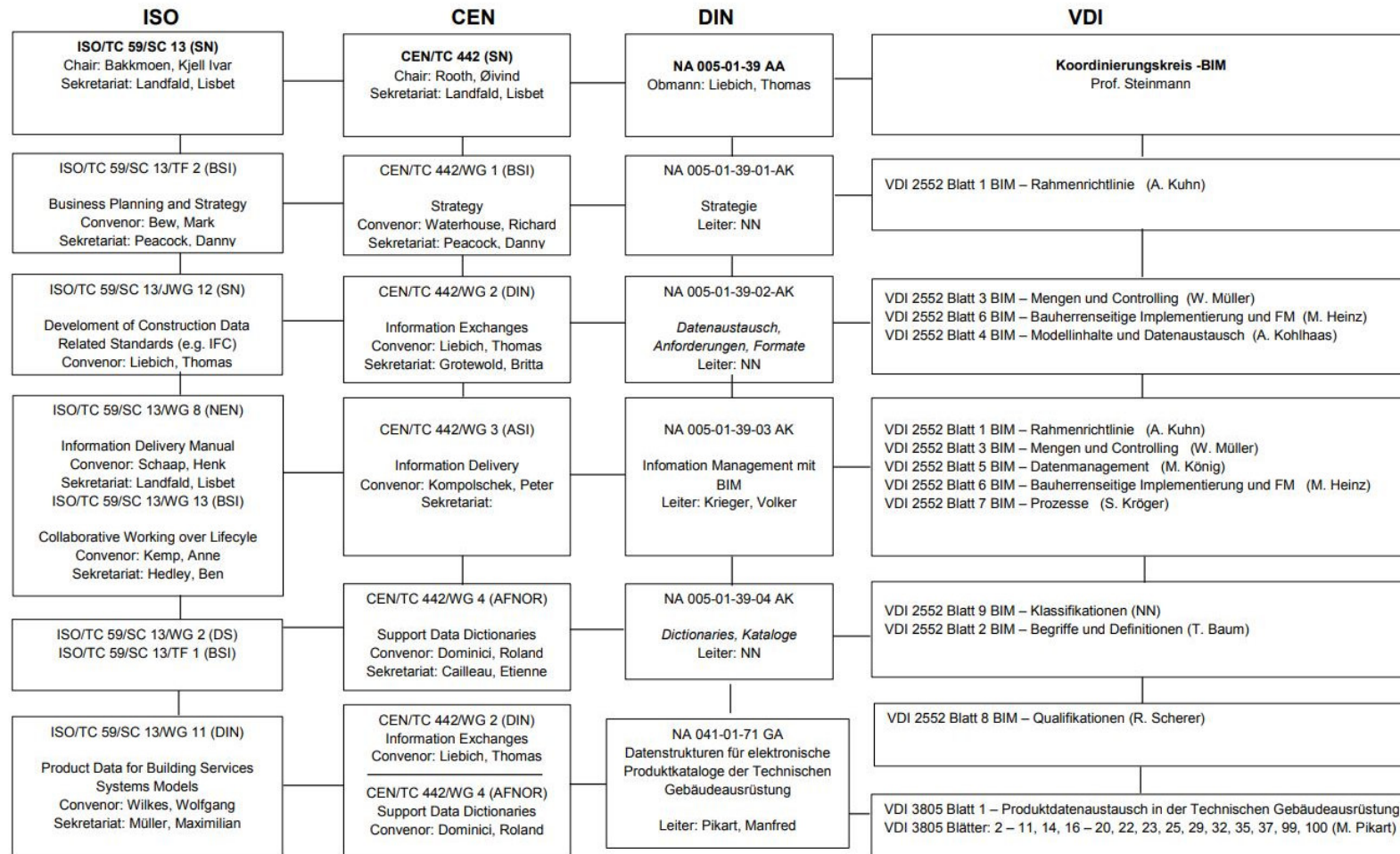
BIM und Recht – Leitfaden-Wirrwarr



Deckblatt der Broschüre "Stufenplan Digitales Planen und Bauen"
Quelle: BMVI

Normung: Übersicht BIM-Gremien

BIM-Gremien – ISO, CEN, DIN und VDI (Stand: 2016-03-11)



Normung: Relevante Richtlinien/Normen



Die Richtlinienreihe VDI 2552 umfasst zur Zeit 11 Richtlinienblätter:

- VDI 2552 Blatt 1 BIM-Grundlagenrichtlinie
- VDI 2552 Blatt 2 Begriffe und Definitionen**
- VDI 2552 Blatt 3 modellbasierte Mengenermittlung, Kostenplanung, Terminplanung, Vergabe und Abrechnung**
- VDI 2552 Blatt 4 Anforderungen an den Datenaustausch**
- VDI 2552 Blatt 5 Datenmanagement**
- VDI 2552 Blatt 6 Facility-Management
- VDI 2552 Blatt 7 Beschreibung des BIM-Prozesses**
- VDI 2552 Blatt 8.1 BIM – Qualifikationen - Basiskenntnisse**
- VDI 2552 Blatt 9 Klassifikationen
- VDI 2552 Blatt 10 AIA und BAP
- VDI 2552 Blatt 11 Informationsaustauschanforderungen

ISO 16739
(Industry Foundation Classes)
Datenaustausch

=> National umgesetzt u.a. durch DIN EN ISO 29481-2: 2017 09

ISO 29481
(Information Delivery Manual)
Prozesse

=> National umgesetzt u.a. durch DIN EN ISO 29481-1:2018-01

ISO 19650
(Information Management Using BIM)
Informationsmanagement

ISO 12006
(Building Construction – Organization of Information about Construction)

=> National umgesetzt u.a. durch DIN EN ISO 12006-3:2017-04

Dr. Nicolai Ritter



**Partner
Rechtsanwalt
Lehrbeauftragter für International Construction
Law an der Leibniz Universität zu Hannover**

Projects/Construction

T +49 30 20360 2509
E nicolai.ritter@cms-hs.com

Dr. Nicolai Ritter ist spezialisiert auf Projekt-entwicklungen und berät im Immobilien-Wirtschaftsrecht mit Schwerpunkt auf dem Bau- und Planrecht. Hauptfokus seiner Tätigkeit sind die baubegleitende Beratung und das juristische Projektmanagement bei Anlagenbau und Großbauvorhaben, insbesondere mit internationalem Bezug. Zu seinen Mandanten zählen sowohl deutsche und internationale Auftraggeber und Investoren als auch Auftragnehmer.

Dr. Nicolai Ritter ist seit 2004 als Rechtsanwalt und seit 2013 als Partner für CMS tätig. Er ist Mitglied in mehreren internationalen und nationalen Gruppen und Verbänden. Er lehrt Internationales Bau- und Anlagenbaurecht an der Leibniz Universität Hannover



Law . Tax

Ihr kostenloser juristischer Online-Informationsdienst.

E-Mail-Abodienst für Fachartikel zu vielfältigen juristischen Themen.

cms-lawnow.com



Law . Tax

Ihre juristische Online-Bibliothek.

Profunde internationale Fachrecherche und juristisches Expertenwissen nach Maß.

eguides.cmslegal.com

Dieses Dokument stellt keine Rechtsberatung dar und verfolgt ausschließlich den Zweck, bestimmte Themen anzusprechen. Es erhebt keinen Anspruch auf Richtigkeit oder Vollständigkeit und die in ihm enthaltenen Informationen können eine individuelle Rechtsberatung nicht ersetzen. Sollten Sie weitere Fragen bezüglich der hier angesprochenen oder hinsichtlich anderer rechtlicher Themen haben, so wenden Sie sich bitte an Ihren Ansprechpartner bei CMS Hasche Sigle.

CMS Hasche Sigle ist eine der führenden wirtschaftsberatenden Anwaltssozialitäten. Mehr als 600 Anwälte sind in acht wichtigen Wirtschaftszentren Deutschlands sowie in Brüssel, Hongkong, Moskau, Peking, Shanghai und Teheran für unsere Mandanten tätig. CMS Hasche Sigle ist Mitglied der CMS Legal Services EEIG, einer europäischen wirtschaftlichen Interessenvereinigung zur Koordinierung von unabhängigen Anwaltssozialitäten. CMS EEIG ist nicht für Mandanten tätig. Derartige Leistungen werden ausschließlich von den Mitgliedssozialitäten in den jeweiligen Ländern erbracht. CMS EEIG und deren Mitgliedssozialitäten sind rechtlich eigenständige und unabhängige Einheiten. Keine dieser Einheiten ist dazu berechtigt, im Namen einer anderen Verpflichtungen einzugehen. CMS EEIG und die einzelnen Mitgliedssozialitäten haften jeweils ausschließlich für eigene Handlungen und Unterlassungen. Der Markenname „CMS“ und die Bezeichnung „Sozialität“ können sich auf einzelne oder alle Mitgliedssozialitäten oder deren Büros beziehen.

CMS-Standorte:

Aberdeen, Algier, Amsterdam, Antwerpen, Barcelona, Belgrad, Berlin, Bogotá, Bratislava, Bristol, Brüssel, Budapest, Bukarest, Casablanca, Dubai, Düsseldorf, Edinburgh, Frankfurt/Main, Funchal, Genf, Glasgow, Hamburg, Hongkong, Istanbul, Kiew, Köln, Leipzig, Lima, Lissabon, Ljubljana, London, Luxemburg, Lyon, Madrid, Mailand, Manchester, Maskat, Medellin, Mexiko-Stadt, Monaco, Moskau, München, Paris, Peking, Podgorica, Prag, Reading, Rio de Janeiro, Rom, Santiago de Chile, Sarajevo, Sevilla, Shanghai, Sheffield, Singapur, Sofia, Straßburg, Stuttgart, Teheran, Tirana, Utrecht, Warschau, Wien, Zagreb und Zürich.

CMS Hasche Sigle Partnerschaft von Rechtsanwälten und Steuerberatern mbB, Sitz: Berlin, (AG Charlottenburg, PR 316 B), Liste der Partner: s. Website.

cms.law